

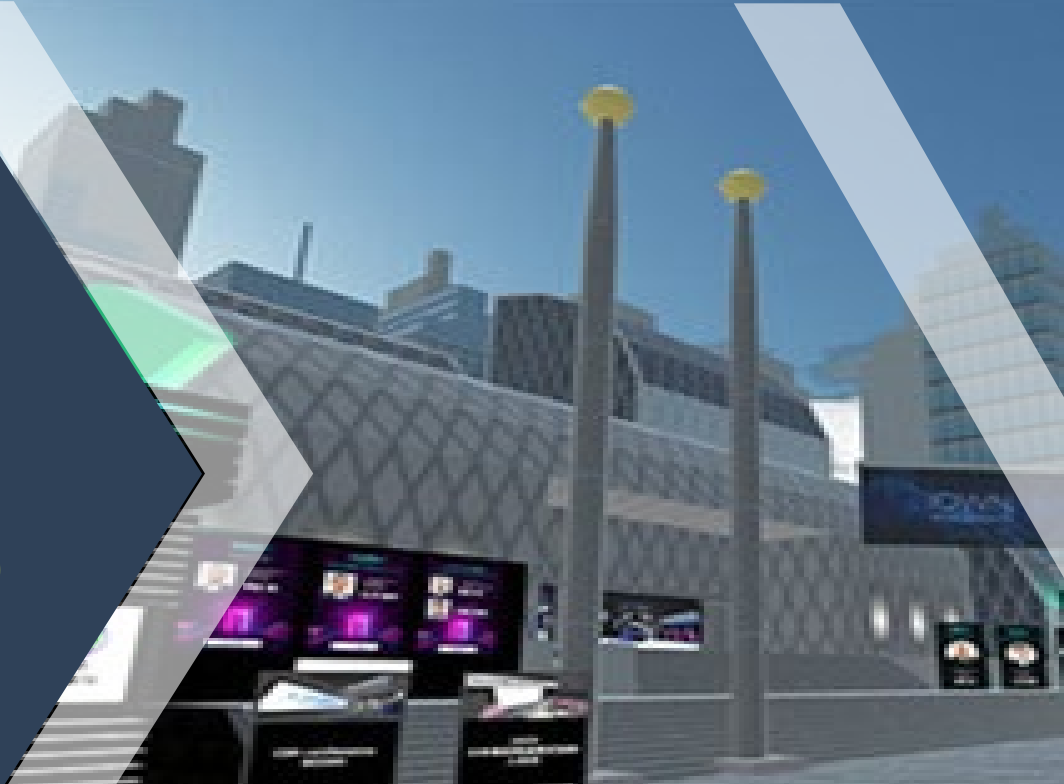


講師：上山 遥路 氏

本校専攻科修了
(建築・都市システム工学専攻)

→京都大学大学院
情報学研究科修了

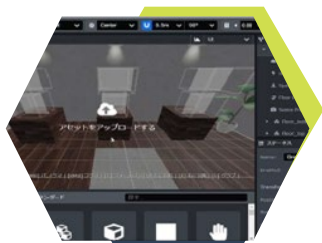
→現在、NTTコミュニケーションズ
勤務



メタバース作成 ワークショップ(全6回)

オリジナル”創造工房”を仮想空間で再現しませんか？

全学生対象
未経験大歓迎



第1回：10/5 (木)
第2回：10/10 (火)
第3回：10/17 (火)

(16:30-17:30)

メタバース空間上にある「創造工房」を自由にレイアウト・設計。オリジナルの工房を作成します。



高専祭
11/3 (金)
11/4 (土)

※任意参加

高専祭で体験ブースを設置。皆さんが創った”オリジナル工房”を来校者がメタバース上で体験！



第4回：11/7 (火)
第5回：11/24 (金)
第6回：12/1 (金)

(16:30-17:30)

フォローアップ講義。点群データの撮影や3Dモデル化処理を体験し、メタバースへの理解を深化させます。



申込はコチラ
※切：10月3日

こんな学生にオススメ！

- 点群データ、3Dモデル、メタバースに興味のある学生
- メタバースを使ったレイアウト設計に興味のある学生
- 卒業生に色々と相談したい学生！

運営サポート

