



OSSMA *Plus*

派遣留学生危機管理サービス

Overseas Students Safety Management Assistance

留学中の皆さんや日本のご両親からと学校の間立ち、困り事のご相談が発生した場合に適切なサポートを提供します。治療が必要な場合も、同様です

病気・ケガで高額の治療費が支払えない

友人とトラブルに

ホステルのシャワー壊して大騒ぎになった



クレカをスキミングされたみたい

最近眠れない



近くでテロが発生！

財布・現金スリにあった



海外では、想定外のトラブルに遭遇することがあります。



ひったくりがバッグとスマホを・・・

写真撮っていたら警察に捕まった

詐欺にあった

リスに噛まれた

ストーカーが怖い



歯が痛い～

吐き気が続いている

渡航前にOSSMA Plusに加入しましょう。

特長



まずは、困り事相談用 OSSMA ヘルプラインへ相談

フリーダイヤル設置 24時間 / 365日



病気やけがでの医療支援は、もちろんキャッシュレス治療です。
※原則、OSSMA Plus は治療費をあなたに代わって医療機関にお支払いします。



大事件・事故発生時の安全（安否）確認を実施



渡航前



会員登録・ロケーターに関するお問い合わせ



外務省“たびレジ”登録代行



渡航中

▼ パーソナル支援

OSSMAヘルプラインのスタッフが、今できることややるべきことを解決に向けてアドバイスします。

対応言語：日本語、英語

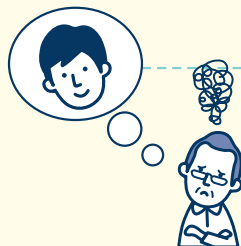
一部の国・地域では、フリーダイヤルはありません。ヘルプラインにお電話いただき折り返しお電話にて相談に対応します。

表紙の様な困りごとに加え、航空機遅延時の対応、航空機内でものを置き忘れしたなどなどの相談からパスポート、航空券、クレジットカード等の盗難・紛失の際に、関係機関への連絡や再発行のための支援などをします。ご要望により、現地危険情報のご提供もおこないます。



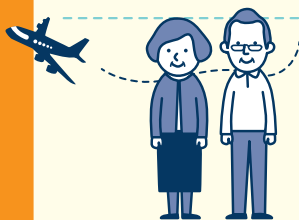
▼ 安否確認

安全を確認するために、会員のメールアドレスに定期安否確認メールを送ります。返信がない場合、海外緊急連絡先に電話をして安否を確認します。



▼ ご家族への渡航サポート

会員の皆様が海外で入院された場合など、ご家族、大学関係者などが現地に救援に向かう場合に、航空機や宿泊手配をします。



▼ 海外医療アシスタンス

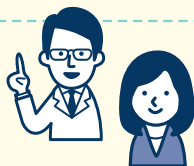
病気や怪我の際、以下のサービスをご利用いただけます。

- ①医療機関の手配 ②搬送手配
- ③海外医療機関で受診した場合など電話通訳
- ④通訳手配 ⑤帰国搬送手配 ⑥医師・看護師派遣
- ⑦帰国後の日本の病院手配 ⑧各種費用の支払い
(上限1億円、一部のケースは立替のみ)詳細は、サービスガイドブック参照



▼ 健康・メンタルケア

医療従事者が、電話による健康・メンタルに関するご相談にも応じます。



▼ 弁護士紹介

刑事・民事を問わず法律アドバイスが必要な場合、弁護士のご紹介も可能です。



重大事案では、弊社スタッフが現地入りしての会員・ご家族を支援

2 OSSMA Plus サービス提供のためのネットワーク網

- 6 か国に海外センターを配置。
- 拠点数全世界 12 か所。海外グループ要員数 110 名。
- 提携するプロバイダーと医療機関を活用して OSSMA Plus サービスを提供



用語の説明



●OSSMA | オスマ

Overseas Students Safety Management Assistance の略。

●OSSMA ヘルプライン | 当社直営の会員向け困りごと相談デスク

7 か国にあるセンターが、対応しています

●プロバイダー | OSSMA Plus サービスを世界中で提供するために協力いただく提携先

全世界で 2,800 社 (2018 年 12 月現在)

●医療機関 | 海外医療アシスタンスを世界中で提供するために、当社が独自に構築する海外の病院・医師

全世界で 16,300 機関 (2018 年 12 月現在)

●OSSMA ロケーター | 会員の安全(安否)確認のための独自システム

会員による正確な情報入力が必要です

●OSSMA アプリ | OSSMAの無料アプリ

安全確認機能、ヘルプラインのフリーダイヤルを自動登録済み

3 OSSMA Plus 会費

派遣期間	OSSMA Plus 会費 (税別)
15 日以内	5,820 円
1 か月以内	8,620 円
2 か月以内	15,420 円
3 か月以内	24,540 円
4 か月以内	34,800 円
5 か月以内	44,950 円
6 か月以内	53,940 円
7 か月以内	63,530 円
8 か月以内	69,120 円
9 か月以内	74,740 円
10 か月以内	83,320 円
11 か月以内	88,910 円
12 か月以内	94,500 円

1. 会費につきましては注意事項をご確認の上、お支払い（決済）をお願いします。
決済期限 原則渡航の10日前
 2. 渡航期間の計算について
各期間プラス9日以内は、同一料金です。
ただし渡航期間15日以内は対象外です。
 3. 会費返金ルール
適用対象：渡航前キャンセル
渡航後の期間短縮
ただし、次のケースでは返金はありません。
①. 渡航後OSSMAのサービスを受けた会員
②. 期間短縮の場合
(既払い会費) - (減少した月数で計算した会費)
<1万円(税別)のケース
- ※返金に係る手数料
渡航期間により最低1千円、最大4千円の返金手数料を申し受けます。
- ※返金振込手数料
会員負担です。

4 OSSMA Plus 申込方法

■ 挟み込みチラシ参照

5 OSSMA ロケーターへの入力

■ OSSMA サービスガイドを参照

■ 入手方法

OSSMA

OSSMA

ロケータートップ画面 >> Help をクリック >> サービスガイドデータ (日本語・英語)

■ OSSMA アプリの説明は、同ガイドブック P.22 ~ 25

■ その他お問い合わせはこちらまで



日本エマージェンシーアシスタンス株式会社
OSSMA事務局

〒112-0002 東京都文京区小石川1-21-14

TEL

03-3811-8310

FAX

03-3811-8183

E-mail

students@emergency.co.jp

OSSMA

plus



ご加入手続き方法

Step 1 

ログイン

<https://www.eaj.ne.jp/ossma> にアクセス

ログインコード > ○ ○ ○ ○

パスワード > △ △ △ △ を入力

Step 2 

会員登録

画面上で要求される渡航期間、個人情報を登録
「同意して申し込む」

⇒USER ID(会員番号)取得(メールと画面で確認)



登録後OSSMA事務局確認まで7営業日必要です。

7営業日後OSSMA事務局から決済ご案内メールを受信、STEP.3へ

Step 3 

会費決済

①コンビニ決済の場合

コンビニ・氏名・電話・メールを入力後⇒「決済する」

②クレジット決済の場合

VISA・Masterのみ、カード情報入力後⇒「決済する」
決済代行会社の事務手数料574円(税別)が別途かかります。

Step 4 

ログイン

<https://ossma.eaj.ne.jp> にアクセス

ログインコード > STEP.2で取得したUSER ID(会員番号)

パスワード > 学籍番号(アルファベット小文字)を入力

Step 5 

契約完了

①追加個人情報

②学校が指示する情報

③たびレジ登録依頼

④旅程情報 を入力して手続き完了

詳しくは、別冊(OSSMAサービスガイド)を御覧ください

OSSMA^{plus} 会員専用 上乘せ海外旅行保険加入手続きフロー

本加入手続きは、OSSMA Plus 会費決済手続きのご案内メールにてご案内しています

OSSMA^{plus} ご加入手続き方法をご確認ください。

OSSMA^{plus}
ご加入手続き方法

Step 1 ログイン
https://www.eaj.ne.jp/ossma にアクセス
ログインコード > ○ ○ ○ ○
パスワード > △ △ △ △ を入力

Step 2 会員登録
画面上で要求される渡航期間、個人情報を登録
「同意して申し込む」
⇒USER ID (OSSMA Plus 会員 ID) 取得
(メールと画面で確認)

Step 3 会費決済
登録後OSSMA事務局確認まで7営業日必要です。
7営業日後OSSMA事務局から決済ご案内メールを受信、STEP.3へ

①コンビニ決済の場合
コンビニ・氏名・電話・メールを入力後⇒「決済する」
②クレジット決済の場合
VISA・Masterのみ、カード情報入力後⇒「決済する」
決済代行会社の事務手数料574円(税別)が別途かかります。

Step 4 ログイン
https://ossma.eaj.ne.jp にアクセス
ログインコード > STEP.2で取得した
USER ID (OSSMA Plus 会員 ID)
パスワード > 学籍番号(アルファベット小文字)を入力

Step 5 契約完了
●追加個人情報
●学校が指示する情報
●たびレジ登録依頼
●旅程情報 を入力して手続き完了

詳しくは、別冊(OSSMAサービスガイド)を御覧ください

Step 1
本メールで上乘せ海旅をご案内
上乘せ海旅加入申し込みリンクは
こちらをクリック

Step 2
上乘せ海旅ご加入希望者向け
画面に移動⇒各項目への入力、
内容確認後、申し込む。

Step 3
タイトル
⇒お申込みいただきありがとうございます*1
メールを受け取る
上乘せ海旅加入受付完了のお知らせ
になります。

Step 4
約5日後タイトル「決済手続きのご案内」*2
メールを受信、STEP4へ

Step 4
決済リンクにアクセスし、
クレジットカードで決済

Step 5
タイトル
⇒お支払い手続き完了*3
メールを受取る
上乘せ海外旅行保険手続き完了!

※1～3 は上乘せ海外旅行保険関連メールになります

※1 と※3 のメールは、加入の証になりますので帰国まで大切に保存してください

【重要】

上乘せ海旅に加入しない方は、OSSMA Plus 会費決済完了で手続き終了です。
右記の上乗せ海外旅行保険加入手続きは一切不要です。

